

ipuã

paisagens e marinhas



Fotografias de Antonio Saggese

 KOBBI
PHOTO GALLERY

ipuaã

paisagens e marinhas



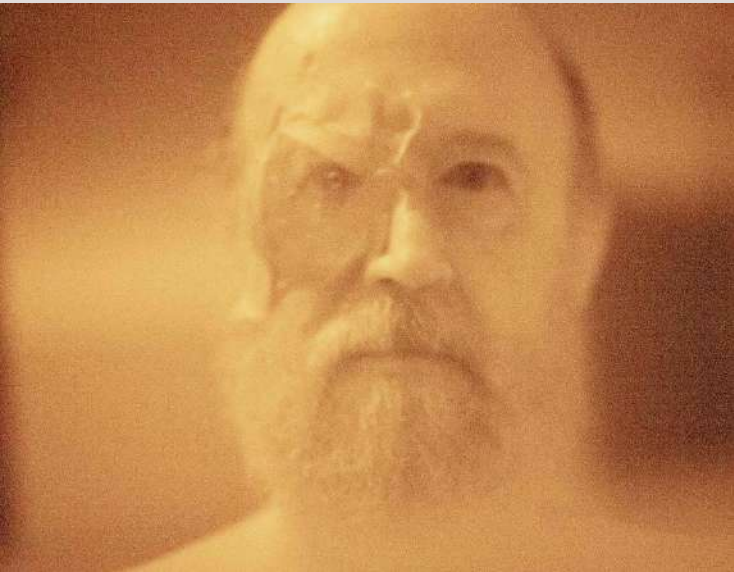
Fotografias de Antonio Saggese



A presente exposição de Antonio Saggese nos conduz por exuberantes e inéditas fotografias de “paisagens e marinhas” captadas em regiões da mata atlântica, por meio de um olhar poético e não convencional, e que desafia a mera descrição naturalista. Ao adentrarmos nas visões do fotógrafo, não encontramos apenas reproduções mecânicas da realidade, mas antes uma figuração que ecoa as “vistas brasileiras” expressas nas gravuras dos viajantes europeus do século XIX, em que a composição e a cena se sobrepujam à realidade objetiva. E mesmo que as imagens de Saggese apresentem uma consciência de uma natureza condicionada a uma brutal degradação, exaltam a celebração otimista dessa mesma natureza, que assombra e que se impõe grandiosa. Em Antonio Saggese é no diálogo com o observador que a imagem se realiza. Uma vez que a “paisagem” aqui se constrói como território vasto e subjetivo, onde a imaginação e a experiência se entrelaçam à história da fotografia e da arte, o fotógrafo, ao tratar suas obras como objetos tangíveis, seja no metal ou no papel, abre espaço para diálogos profundos e significados coletivos

The current exhibition by Antonio Saggese takes us through lush and unprecedented photographs of “landscapes and seascapes” captured in regions of the Atlantic Forest, with a poetic and unconventional gaze that defies mere naturalistic description. As we delve into the photographer’s visions, we do not merely find mechanical reproductions of reality, but rather a figuration that echoes the “Brazilian views” expressed in the engravings of 19th-century European travellers, where composition and scene surpassed objective reality. And even though Saggese’s images reveal an awareness of a nature subjected to brutal degradation, they still celebrate that very same nature in an optimistic homage — one that astonishes and imposes itself with grandeur. With Antonio Saggese, it is the dialogue with the observer that makes images come to life. Since the “landscape” here is constructed as a vast and subjective territory where imagination and experience intertwine with the history of photography and art, the photographer, by treating his works as tangible objects— whether in metal or paper—opens space for profound dialogues and collective meanings.

Antonio Saggese



Antonio Saggese é fotógrafo que inicia sua trajetória artística em 1969, antes mesmo de ingressar na Faculdade de Arquitetura e Urbanismo da Universidade de São Paulo (FAU/USP). Doutor em Estética pela USP, suas obras são reconhecidas por abordar conceitos que dialogam diretamente com a história da fotografia, construindo um conjunto de imagens que enfatiza materialmente o processo fotográfico que originou tanto a obra do artista como as fotos anônimas que povoam seu trabalho.

Essa trajetória inclui ainda dezenas de exposições individuais e coletivas e aquisições por instituições de prestígio no Brasil e exterior, a exemplo do MAM-SP, MASP, entre outras. Seu reconhecimento se destaca ainda pelas bolsas de incentivo e prêmios recebidos: Prêmio viagem do governo italiano (1983), Quadriennial de Fotografia do Museu de Arte Moderna de São Paulo (1985), Bolsa Marc Ferrez do Infoto/Funarte (1986/1995), Associação Paulista de Críticos de Arte (1988), Bolsa de Artes da Fundação Vitae (1992), Prêmio Abigraf de Excelência Gráfica, Prêmio estímulo da Secretaria da Cultura do Estado de São Paulo, Prêmio Marc Ferrez de Fotografia promovido pela Funarte (2014) e Prêmio Brasil de Fotografia (2017).

Antonio Saggese is a photographer who began his artistic journey in 1969, even before enrolling at the School of Architecture and Urbanism at the University of São Paulo (FAU/USP). Holding a PhD in Aesthetics from USP, his work is recognized for addressing concepts that engage directly with the history of photography, building a body of images that materially emphasize the photographic process behind both the artist's creations and the anonymous photos that populate his work. His career includes dozens of solo and group exhibitions, as well as acquisitions by prestigious institutions in Brazil and abroad, such as MAM-SP, MASP, among others. His recognition also stands out through numerous grants and awards received: Travel Award from the Italian Government (1983), Photography Quadriennial of the Museum of Modern Art of São Paulo (1985), Marc Ferrez Grant from Infoto/Funarte (1986/1995), São Paulo Association of Art Critics (1988), Arts Grant from the Vitae Foundation (1992), Abigraf Award for Graphic Excellence, Incentive Award from the São Paulo State Department of Culture, Marc Ferrez Photography Award promoted by Funarte (2014), and the Brazil Photography Award (2017).



ANTONIO SAGGESE

Mata Atlântica (*latus sensu*) 1

Impressão UV sobre placa de alumínio	100 cm de diâmetro com suporte	1/3
---	--	-----



ANTONIO SAGGESE

Mata Atlântica (*latus sensu*) 1-B

Impressão UV sobre placa de alumínio anodizado	49 cm de diâmetro	1/10
---	----------------------	------



ANTONIO SAGGESE

Mata Atlântica (*latu sensu*) 2

Impressão UV sobre placa de alumínio anodizado	75 x 50 cm com suporte	1/3
--	---------------------------	-----



ANTONIO SAGGESE

Mata Atlântica (*latus sensu*) 3

Impressão
UV sobre
placa de
alumínio
anodizado

100 x 80 cm
com suporte

1/3



ANTONIO SAGGESE

Mata Atlântica (*latus sensu*) 4

Impressão
UV sobre
placa de
alumínio
anodizado

80 x 60cm
com suporte

1/3



ANTONIO SAGGESE

Mata Atlântica (*latus sensu*) 5

Impressão UV sobre placa de cobre	118 x 58cm com suporte	1/3
--	---------------------------	-----



ANTONIO SAGGESE

Mata Atlântica (*latus sensu*) 6

Impressão UV sobre placa de latão	118 x 58cm com suporte	1/3
--	---------------------------	-----



ANTONIO SAGGESE

Mata Atlântica (*latus sensu*) 7

Impressão UV sobre placa de latão	118 x 58cm com suporte	1/3
--	---------------------------	-----



ANTONIO SAGGESE

Mata Atlântica (*latus sensu*) 8

Impressão UV sobre placa de cobre	40 x 60cm com suporte	1/3
--	--------------------------	-----



ANTONIO SAGGESE

Mata Atlântica (*latus sensu*) 9

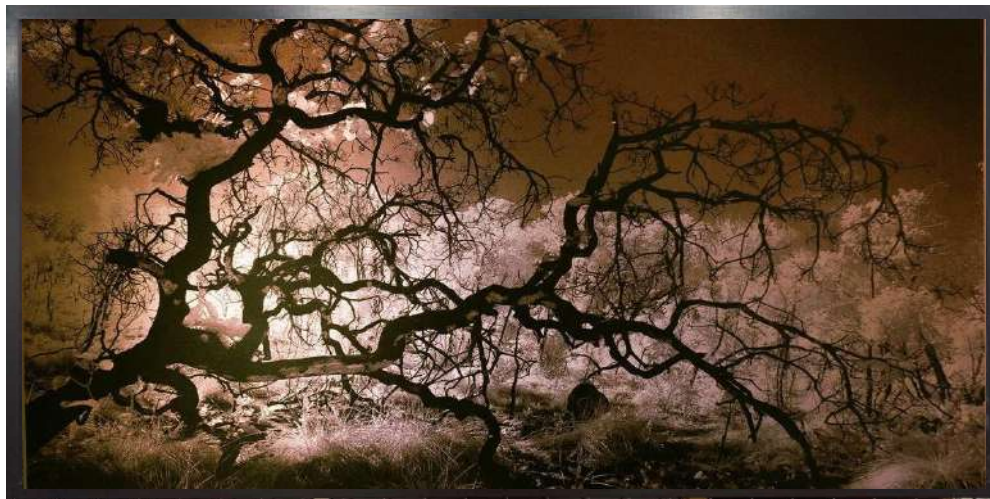
Impressão UV sobre placa de cobre	65 x 65cm com moldura	1/3
--	--------------------------	-----



ANTONIO SAGGESE

Mata Atlântica (*latus sensu*)

Impressão UV sobre placa de cobre	76 x 66cm com moldura	s/ tiragem
--	--------------------------	------------



ANTONIO SAGGESE

Mata Atlântica (*latus sensu*) placa G1

Impressão UV sobre placa de cobre	125 x 63cm com moldura	1/3
--	---------------------------	-----



ANTONIO SAGGESE

Mata Atlântica (*latus sensu*) placa G2

Impressão UV sobre placa de cobre	125 x 63cm com moldura	2/3
--	---------------------------	-----



ANTONIO SAGGESE

Mata Atlântica (*latus sensu*) placa 2

Impressão UV sobre placa de latão	31 x 35cm com moldura	s/ tiragem
--	--------------------------	------------



ANTONIO SAGGESE

Mata Atlântica (*latus sensu*) placa 6

Impressão UV sobre placa de latão	31 x 41cm com moldura	s/ tiragem
--	--------------------------	------------



ANTONIO SAGGESE

Mata Atlântica (*latus sensu*) placa 5

Impressão UV sobre placa de latão	41 x 31cm com moldura	s/ tiragem
--	--------------------------	------------



ANTONIO SAGGESE

Mata Atlântica (*latus sensu*) placa pequena

Impressão UV sobre placa de latão	20 x 31cm	s/ tiragem
--	-----------	------------



ANTONIO SAGGESE

Mata Atlântica (*latu sensu*) placa media

Impressão UV sobre placa de alumínio anodizado	60 x 50cm	1/5
--	-----------	-----



ANTONIO SAGGESE

Mata Atlântica (*latus sensu*) placa 3

Impressão UV sobre placa de latão	30 x 20cm	s/ tiragem
--	-----------	------------



ANTONIO SAGGESE

Mata Atlântica (*latus sensu*) placa 4

Impressão
UV sobre
placa de
latão

30 x 20cm

s/ tiragem



ANTONIO SAGGESE

Mata Atlântica (*latus sensu*) placa média

Impressão UV sobre placa de cobre	60 x 40 cm	1/3
--	------------	-----



ANTONIO SAGGESE

Mata Atlântica (*latus sensu*) 10

Papel Hahnemühle German Etching 310g/m ²	104 x 69cm	1/3
---	------------	-----



ANTONIO SAGGESE

Mata Atlântica (*latus sensu*) 11

Papel Hahnemühle German Etching 310g/m ²	104m x 69cm	1/3
---	-------------	-----



ANTONIO SAGGESE

Mata Atlântica (*latus sensu*) 12

Papel Hahnemühle German Etching 310g/m ²	104m x 83cm	2/3
---	-------------	-----



ANTONIO SAGGESE

Mata Atlântica (*latus sensu*) 13

Papel Hahnemühle German Etching 310g/m ²	104m x 69cm	1/3
---	-------------	-----



ANTONIO SAGGESE

Mata Atlântica (*latus sensu*) 14

Papel Hahnemühle German Etching 310g/m ²	104m x 69cm	1/3
---	-------------	-----



ANTONIO SAGGESE

Mata Atlântica (*latus sensu*) 15

Papel Hahnemühle German Etching 310g/m ²	117m x 78cm	2/3
---	-------------	-----



ANTONIO SAGGESE

Mata Atlântica (*latus sensu*) 16

Papel Hahnemühle German Etching 310g/m ²	117m x 78cm	1/3
---	-------------	-----



ANTONIO SAGGESE

Mata Atlântica (*latus sensu*) 17

Papel Hahnemühle German Etching 310g/m ²	117m x 78cm	2/3
---	-------------	-----



ANTONIO SAGGESE

Mata Atlântica (*latus sensu*) 18

Papel Hahnemühle German Etching 310g/m ²	117m x 78cm	1/3
---	-------------	-----



ANTONIO SAGGESE

Mata Atlântica (*latus sensu*) 19

Papel Hahnemühle German Etching 310g/m ²	133m x 87cm	3/3
---	-------------	-----



ANTONIO SAGGESE

Mata Atlântica (*latus sensu*) 20

Papel Hahnemühle German Etching 310g/m ²	77 x 51cm	1/5
---	-----------	-----



ANTONIO SAGGESE

Mata Atlântica (*latus sensu*) 21

Papel Hahnemühle German Etching 310g/m ²	77 x 51cm	1/5
---	-----------	-----



ANTONIO SAGGESE

Mata Atlântica (*latus sensu*) 22

Papel Hahnemühle German Etching 310g/m ²	104 x 69cm	1/3
---	------------	-----



ANTONIO SAGGESE

Mata Atlântica (*latus sensu*) 23

Papel Hahnemühle German Etching 310g/m ²	104 x 69cm	1/3
---	------------	-----



ANTONIO SAGGESE

Mata Atlântica (*latus sensu*) 24

Papel Hahnemühle German Etching 310g/m ²	104 x 69cm	1/3
---	------------	-----



ANTONIO SAGGESE

Mata Atlântica (*latus sensu*) 25

Papel Hahnemühle German Etching 310g/m ²	104 x 69cm	2/3
---	------------	-----



ANTONIO SAGGESE

Mata Atlântica (*latus sensu*) 26

Papel Hahnemühle German Etching 310g/m ²	104 x 55cm	1/3
---	------------	-----



ANTONIO SAGGESE

Mata Atlântica (*latus sensu*) 27

Papel Hahnemühle German Etching 310g/m ²	104 x 69cm	1/3
---	------------	-----



ANTONIO SAGGESE

Mata Atlântica (*latus sensu*) 28

Papel Hahnemühle German Etching 310g/m ²	104 x 69cm	1/3
---	------------	-----



ANTONIO SAGGESE

Mata Atlântica (*latus sensu*) 29

Papel Hahnemühle German Etching 310g/m ²	105 x 88cm	1/3
---	------------	-----



ANTONIO SAGGESE

Mata Atlântica (*latus sensu*) 30

Papel Hahnemühle German Etching 310g/m ²	105 x 88cm	1/3
---	------------	-----



ANTONIO SAGGESE

Ilhas, Ubatuba 1

Papel Hahnemühle German Etching 310g/m ²	65 x 46 cm	1/20
---	------------	------



ANTONIO SAGGESE

Ilhas, Ubatuba 2

Papel Hahnemühle German Etching 310g/m ²	65 x 46 cm	1/20
---	------------	------



ANTONIO SAGGESE

Ilhas, Ubatuba 3

Papel Hahnemühle German Etching 310g/m ²	45 x 32,5 cm	1/20
---	--------------	------



ANTONIO SAGGESE

Ilhas, Ubatuba 4

Papel Hahnemühle German Etching 310g/m ²	65 x 46 cm	1/20
---	------------	------



ANTONIO SAGGESE

IPUĂ 1

Papel Hahnemühle German Etching 310g/m ²	45 x 32,5 cm	1/20
---	--------------	------



ANTONIO SAGGESE

Ilhas, Ubatuba 4

Papel Hahnemühle German Etching 310g/m ²	65 x 46 cm	1/20
---	------------	------



ANTONIO SAGGESE

IPUĂ 2

Papel Hahnemühle German Etching 310g/m ²	45 x 32,5 cm	1/20
---	--------------	------



ANTONIO SAGGESE

IPUĂ 3

Papel Hahnemühle German Etching 310g/m ²	45 x 32,5 cm	1/20
---	--------------	------



ANTONIO SAGGESE

IPUĂ 5

Papel Hahnemühle German Etching 310g/m ²	45 x 32,5 cm	1/20
---	--------------	------



ANTONIO SAGGESE

IPUĂ 6

Papel Hahnemühle German Etching 310g/m ²	45 x 32,5 cm	1/20
---	--------------	------



ANTONIO SAGGESE

Mata Atlântica (*latus sensu*) 32

Papel Hahnemühle German Etching 310g/m ²	45 x 32,5 cm	1/20
---	--------------	------



ANTONIO SAGGESE

Mata Atlântica (*latus sensu*) 33

Papel Hahnemühle German Etching 310g/m ²	45 x 32,5 cm	1/20
---	--------------	------



ANTONIO SAGGESE

Mata Atlântica (*latus sensu*) 34

Papel Hahnemühle German Etching 310g/m ²	45 x 32,5 cm	1/20
---	--------------	------



ANTONIO SAGGESE

Mata Atlântica (*latus sensu*) 35

Papel Hahnemühle German Etching 310g/m ²	45 x 32,5 cm	1/20
---	--------------	------



ANTONIO SAGGESE

Mata Atlântica (*latus sensu*) 36

Papel Hahnemühle German Etching 310g/m ²	45 x 32,5 cm	1/20
---	--------------	------



ANTONIO SAGGESE

Mata Atlântica (*latus sensu*) 37

Papel Hahnemühle German Etching 310g/m ²	45 x 32,5 cm	1/20
---	--------------	------



ANTONIO SAGGESE

Mata Atlântica (*latus sensu*) luminária

Impressão UV sobre placa de latão	30 x 25 cm	1/20
--	------------	------



ANTONIO SAGGESE

Mata Atlântica (*latus sensu*) luminária

Impressão UV sobre placa de latão	30 x 25 cm	1/20
--	------------	------



ANTONIO SAGGESE

Mata Atlântica (*latus sensu*)

impressão UV	300 x 137 cm	S/ tiragem
--------------	--------------	---------------



ANTONIO SAGGESE

Mata Atlântica (*latus sensu*) Banner

canvas	300 x 137 cm	1/3
--------	--------------	-----



Segunda-feira a Sábado : 09:30h - 18:00h

Telefone: (11) 3815-2223

WhatsApp: (11) 98420-2061

Email: contato@kobbigallery.com

Tv. Alonso, 23 - Vila Madalena - SP